

ZESTAWY ZŁĄCZNE:

ZESTAW ZŁĄCZNY [A1], SZT. 40:

- KOTEW CHEMICZNA HILTI HVU2
- PRĘT KOTWY HILTI HAS-U 5.8 M20x260, głębokość zakotwienia 170mm

ZESTAW ZŁĄCZNY [A2], SZT. 172:

- ŚRUBA 1x M12x45-8.8 (ISO 4017)
- PODKŁADKA 2x 12-200HV (ISO 7091)
- NAKRĘTKA 1x M12-8 (ISO 4032)

ZESTAW ZŁĄCZNY [A3], SZT. 160:

- ŚRUBA 1x M12x55-8.8 (ISO 4017)
- PODKŁADKA 2x 12-200HV (ISO 7091)
- NAKRĘTKA 1x M12-8 (ISO 4032)

ZESTAW ZŁĄCZNY [A4], SZT. 24:

- ŚRUBA 1x M16x60-8.8 (ISO 4017)
- PODKŁADKA 2x 16-200HV (ISO 7091)
- NAKRĘTKA 1x M16-8 (ISO 4032)

ZESTAW ZŁĄCZNY [A5], SZT. 12:

- ŚRUBA 1x M16x65-8.8 (ISO 4017)
- PODKŁADKA 2x 16-200HV (ISO 7091)
- NAKRĘTKA 1x M16-8 (ISO 4032)

ZESTAW ZŁĄCZNY [A6], SZT. 32:

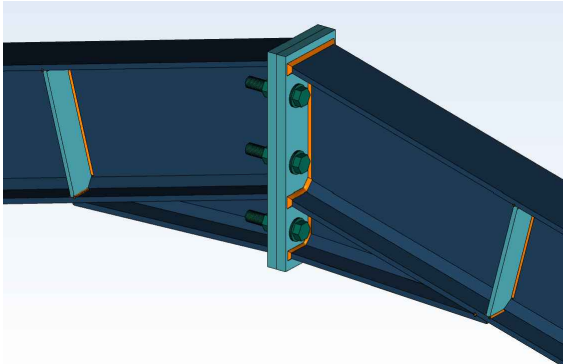
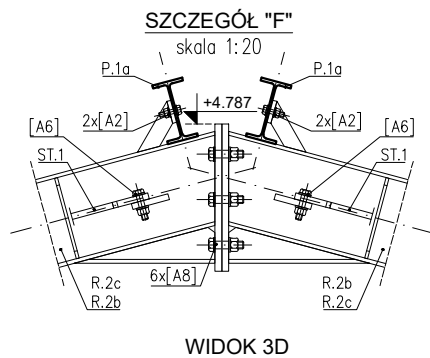
- ŚRUBA 1x M16x70-8.8 (ISO 4017)
- PODKŁADKA 2x 16-200HV (ISO 7091)
- NAKRĘTKA 1x M16-8 (ISO 4032)

ZESTAW ZŁĄCZNY [A7], SZT. 60:

- ŚRUBA 1x M20x70-8.8 (ISO 4017)
- PODKŁADKA 2x 20-200HV (ISO 7091)
- NAKRĘTKA 1x M20-8 (ISO 4032)

ZESTAW ZŁĄCZNY [A8], SZT. 18:

- ŚRUBA 1x M20x80-8.8 (ISO 4017)
- PODKŁADKA 2x 20-200HV (ISO 7091)
- NAKRĘTKA 1x M20-8 (ISO 4032)



UWAGI:

- Wymiary podano w mm.
- Rysunek rozpatrywać łącznie ze schematami konstrukcyjnymi oraz rysunkami szczegółowymi poszczególnych elementów.
- Elementy konstrukcyjne wykonać i zamontować zgodnie z wytycznymi zamieszczonymi w opisie technicznym.
- Wszystkie elementy stalowe zabezpieczyć przeciwkorozyjnie poprzez malowanie ochronne zgodnie z wytycznymi w opisie technicznym.
- Wszelkie roboty budowlane powinny być wykonywane pod nadzorem osoby uprawnionej.
- Widoki 3D przedstawiają uproszczone widoki węzłów.

STAL KONSTRUKCYJNA S355 J2
ELEKTRODY EB 146

CZTERY KRESKI
BUDOWNICTWO I ARCHITEKTURA

ul. Warnerczyka 8/54, 39-300 Mielec
Bistuszowa 112, 33-160 Ryglce
biuro.czterykreski@gmail.com
727-760-717

TEMAT: PUNKT SELEKTYWNEJ ZBIÓRKI ODPADÓW KOMUNALNYCH - WIATA	
ADRES: DZ. NR 419/23, OBR. BARTKOWA-POSADOWA [0001], JEDN. EWID. GRÓDEK NAD DUNAJCEM [121003_2]	
PROJEKTANT: mgr inż. PAWEŁ ŁĄTKA UPR. BUD. NR PDK/0210/POOK/17 W SPEC. KONSTR.-BUDOWLANEJ DO PROJEKTOWANIA BEZ OGRANICZEŃ	PODPIS:
TEMAT RYS.: SZCZEGÓŁY	DATA: 08.2024
KOD PROJ.: 2023.11	BRANŻA: KONSTR.
NR RYS.: KW-8	SKALA: 1:20